



LA RÉPARATION DU PARE-BRISE

De petits projectiles, type gravillons, peuvent provoquer des impacts gênants pour la visibilité et fragilisent le pare-brise. Lorsque ces impacts sont réparables, votre technicien Citroën y injecte une résine synthétique. Lors de cette intervention, l'humidité, les poussières et l'air sont chassés par une pompe à vide.

> RECOMMANDATIONS

N'attendez pas pour réparer votre pare-brise, l'impact risquerait de s'aggraver et ne serait plus réparable. Un impact réparé rapidement peut vous éviter un changement de pare-brise plus coûteux.

Lorsque les impacts sont irréparables, votre spécialiste Citroën vous proposera un échange de pare-brise. Quel que soit le problème avec votre pare-brise, la Marque Citroën vous conseille et vous propose des offres commerciales adaptées. Si vous avez une question concernant votre franchise, contactez votre Conseiller Commercial Service de votre Réparateur Agréé Citroën.

LE PARE-BRISE AU CONTRÔLE TECHNIQUE

Une fêlure de plus de 30 cm en ligne droite entraîne un refus au Contrôle Technique. Pour éviter les désagréments d'une contre-visite, n'hésitez pas à faire contrôler votre pare-brise par un spécialiste Citroën.



FIABILITÉ ET SÉCURITÉ DES PARE-BRISE CITROËN

Les pare-brises de la Marque Citroën offrent des qualités remarquables et répondent à un cahier des charges strict. Comme toutes les Pièces d'Origine, les pare-brises sont élaborés selon le même cahier des charges que les pièces montées sur les véhicules neufs. Ces pièces utilisent des matériaux de qualité appropriée et sont soumises à tous les tests nécessaires. Complètement adaptés à votre voiture, les pare-brises Citroën allient qualité et résistance.



LA MARQUE CITROËN ET L'ENVIRONNEMENT

Constructeur responsable, la Marque Citroën s'implique activement dans le traitement des produits polluants*.

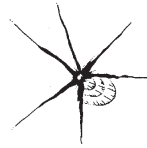
De la conception des véhicules jusqu'au retraitement des pièces usagées, la Marque Citroën s'engage, avec son réseau, dans une action vigilante à chaque étape du cycle de vie du véhicule*.

*Pour plus d'informations, rendez-vous sur le site : <https://www.groupepsa.com/fr/>



Citroën Service
Recommandé par vous

LES IMPACTS RÉPARABLES



En étoile



En bulle
et en étoile



En bulle



En 1/2 bulle



LES IMPACTS NON RÉPARABLES

- Tous les impacts situés dans le champ de vision du conducteur,
- Tous les impacts, en périphérie du pare-brise,
- Les impacts en étoile dont la surface est supérieure à une pièce de 2 euros, ou lorsqu'il y a plus de 3 impacts sur le pare-brise. De même un impact réparé ne peut l'être une seconde fois,
- Tous les impacts avec enlèvement de matière,
- Tous les impacts sur les pare-brises athermiques.

Vous trouverez également des Guides Conseils pour les thématiques suivantes :

Pneumatiques / Freinage / Pièces d'origine / Révision / Offres double forfaits / Gamme Eurorepar / Kit roues hiver / Kit de distribution / Échappement et Silencieux / Balais essuie-glace / Amortisseurs / Éclairage / Batterie / Économie circulaire / Lubrifiant / Climatisation

RETROUVEZ UNE VISIBILITÉ PARFAITE

Au volant de votre Citroën, vous attendez une visibilité parfaite et une protection contre les agressions extérieures. Dès que votre pare-brise est endommagé, nos experts le réparent voire le changent pour assurer votre sécurité.

LA COMPOSITION D'UN PARE-BRISE

Autrefois en verre trempé, les pare-brises éclataient en mille morceaux lors d'un impact. Les pare-brises modernes sont en verre feuilleté. Ils sont constitués de couches alternées de feuilles de verre et de polyvinyle de butyral (PVB) rendant l'ensemble extensible et résistant à la déchirure. En cas de choc, la cohésion du vitrage est maintenue.

CITROËN VOUS CONSEILLE

Dès l'apparition d'un impact, il est conseillé de protéger la zone endommagée par un adhésif transparent de la taille de l'impact. Vous éviterez ainsi que des poussières ou des infiltrations d'eau rendent la réparation délicate, voire impossible. Une fois cette opération réalisée, prenez rendez-vous au plus vite chez votre spécialiste Citroën.

Cachet



INSPIRED BY YOU

CITROËN préfère TOTAL Automobiles CITROËN - R.C.S. Nanterre 642 050 199
Crédit Photo : Hervé Plumet. ALTMANN + PACREAU - Mars 2019.

CITROËN ADVISOR
avis clients sur citroen.fr
★★★★★