

JULI 2020



**CITROËN EASY PACK GROTE VOLUMES
JUMPER LAADKAST POLYESTER 4,50 M
OP CHASSIS-CABINE
CONTROL 4-35 L3 BLUEHDI 140 S&S**

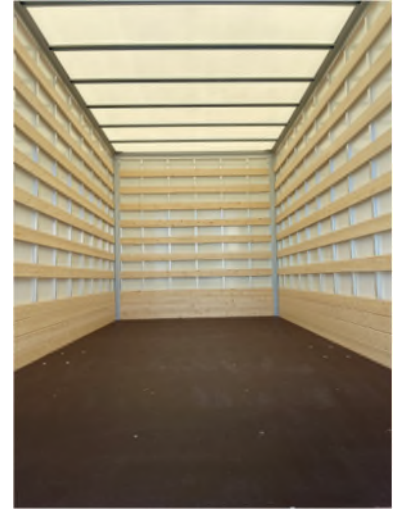
STANDAARD UITVOERING

Easy Pack

All Construct

JUMPER POLYESTERKAST 4,50 M

Chassis cabine, versie Control L3 4-35 BlueHDi 140 S&S



LCDV code

2CU96GHNGK049ZD3

Benaming

JUM EAS CP450 ALL

Basisuitrusting Easy Pack:

CA01	Gesloten enkele cabine
DD02	Stuurbekrachtiging
J101	Voorbedrading extra batterij
ME14	Cup Holder
NO01	Brandstoftank 90 liter
RC01	Voorbedrading autoradio zonder luidsprekers + radioantenne op dakhemel (AT18)
RK04	Elektrische bediende, en verwarmde buitenspiegels
SH02	Airbag bestuurder
UF01	ESP (stabiliteitscontrole), inclusief antislipsysteem (ASR) + Hill Assist
UG01	ABS + AFU (noodremhulpvoorziening)
VB09	Centrale deurvergrendeling + plip
VD02	Getinte ramen
WM06	Dubbele passagierszetel met in de hoogte verstelbare bestuurderszetel, regeling lendesteun, armleniging, opbergruimte onder bestuurderszetel en opbergvak

Basisuitrusting Easy Pack (vervolg):

AD01	Rokerskit
KY06	Verlengde bekabeling voor achterlichten,
RX01	Achteruitkijkspiegel: 2,20 breed met dubbele arm, Ingesloten RK04 (Elektrische en verwarmde zijspiegels)
XX01	Zwarte spatborden vooraan
SE16	Versterkte ophanging achteraan voor zware belasting Elektronische startonderbreker Elektrische raambediening Banden 215/75/R16C

Bekleding :

35FX	Gevlochten stof Darko
------	-----------------------

Kleur :

POWP	Banquise Wit
------	--------------

Beschrijving opbouw :

Hulpraam in hoogwaardig aluminium.

Aluminium achterframe

Vloer 15 mm (Wisa Hexa Grip) met antislip. (Eén stuk)

Polyester wanden met een dikte van 4 mm.

De wanden zijn versterkt met aluminiumprofielen.

De perfect gladde buitenwanden maken een ideale belettering mogelijk

Transparant polyesterdak, licht gebogen voor een goede afvoer van water

Dubbele sandwichachterdeur met roestvrijstalen sluiting en scharnier (opening 270°)

Wanden uitgerust met lat-om-lat bekleding met een tussenruimte van +/- 130 mm

Houten stootrand onderaan met een hoogte van +/- 380 mm (4 latten)

Binnenverlichting met bewegingsdetector (1 stuk) (LED)

Zijverlichting (LED), zijdelingse fietsbescherming

Witte markeringslichten vooraan, achteraan rood (LED)

Kit chassisverlenging met aluminium opstaptrede

3D-spoiler



TECHNISCHE KENMERKEN

Gesloten laadkast Polyester 4,50 m

Basisvoertuig: chassis cabine, versie Control L3 4-35 BlueHDi 140 S&S

Buitenafmetingen: Opgebouwd voertuig

Lengte:	7010 mm
Breedte:	2200 mm
Hoogte:	3080 mm

Buitenafmetingen gesloten laadkast :

Lengte:	4530 mm
Hoogte:	2200 mm
Breedte:	2370 mm

Binnenafmetingen gesloten laadkast:

Lengte:	4400 mm
Breedte:	2140 mm
Hoogte:	2200 mm
Laadvolume:	20,42 m ³

Laadopening achteraan:

Doorgangshoogte aan frame:	2170 mm
Doorgangsbreedte aan frame:	2080 mm
Laadhoogte:	+/- 1000 mm

Massa's (*)

Nuttige laadvermogen:	1060 kg
Maximum aanhangwagengewicht :	1500 kg
Maximale verticale belasting op de trekhaak :	60 kg

TECHNISCHE KENMERKEN



Motor:

Benaming	2.2 BlueHDi S&S
Cilinderinhoud (cm ³)	2179
Max. vermogen	103 kW 140 pk
Toerental max. vermogen (rpm)	3750
Max. koppel	340 Nm
Toerental maximumkoppel (rpm)	1750
Norm	Euro 6.2
Banden	215/75/R16C

Versnellingsbak:

Versnellingsbak	Man. 6
-----------------	--------

Inhoud :

Brandstoftank (l)	90
-------------------	----

Chassis L3 :

Ophangingen	vooraan	MacPherson pseudo driehoeksophanging met stabilisatorstang
	achteraan	2 veerbladen achteraan
Remmen	vooraan	Schijven
	achteraan	Schijven
Stuurinrichting		Variabele stuurbekrachtiging
Draaidiameter (m)	tussen muren	14,46
	tussen trottoirs	14,14

TECHNISCHE KENMERKEN

Verbruik (l/100 km) en Uitstoot (g/km) (NEDC)

In de stad	6,7
Buiten de stad	7,3
Gemengd	7,1
CO ₂ (g/km)	186

Verbruik (l/100 km) en Uitstoot (g/km) (WLTP)

CO ₂ gemengde cyclus	339
CO ₂ cyclus extra-hoog	449
CO ₂ cyclus hoge snelheid	297
CO ₂ cyclus lage snelheid	279
CO ₂ cyclus gemiddelde snelheid	275
Verbruik gemengde cyclus	12,9
Verbruik cyclus extra-hoog	17,1
Verbruik cyclus hoge snelheid	11,3
Verbruik cyclus lage snelheid	10,6
Verbruik cyclus gemiddelde snelheid	10,5



OPTIES

Beschikbare opties:

RC60	Audio Systeem op 5'' touchscreen met DAB + USB+ Bluetooth + bediening aan het stuur
JO01	Opbergvak boven de voorruit
J2RC	Werfpack: Beschermplaat onder motor (FX01), Tractie plus + Hill Descent Control (UF04) – inclusief M&S versterkte banden,
J2TV	navigatiesysteem in kleur , DAB-soundsysteem speler+ touchscreen + Bluetooth + DAB-antenne (JY02+RC60)
PR01	Mistlampen vooraan
RE01	Manuele airco
RG03	Snelheidsregelaar en -begrenzer
RH16	Bestuurderszetel met variabele ophanging
YR13	Citroën Connect SOS (Telematics)



Opties specifiek voor de opbouw :

City spacer (extra laadruimte vooraan boven de cabine in plaats van de spoiler) (40 kg)

Uitschuifbare trede achteraan (43 kg)

Zijdeur 900 mm of 1100 mm (16 kg)

Aluminium bindrails (10 kg)

Extra LED-binnenverlichting - per stuk

Dakbagagedrager (60 kg)

Aluminium strip 600 x 3/5 mm in het midden

Trekhaak + stopcontact (30kg)

Achteruitrijcamera



* Inclusief alle vloeistoffen, brandstoftank 90% gevuld, gewicht bestuurder (75 kg). Voertuig zonder opties. Actuele leeggewicht (kentekengewicht) en laadvermogen wordt bij kentekenaanvraag vastgesteld.

** Het verbruik en de CO₂ uitstoot is bepaald volgens de World Harmonized Light Vehicle Test Procedure (WLTP)

All Construct producten betreffen aanvullende producten die worden toegepast en ondersteund door een derde partij: All Construct. Het product voldoet aan de garantievoorwaarden van de ombouwer. De typegoedkeuring van deze varianten met de betrekking tot COC document 2007/46/EC wordt beschikbaar gesteld door All Construct .

Citroën Belux is niet verantwoordelijk voor de kwaliteit of garantie van de componenten. Specifieke onderdelen kunnen besteld worden bij de ombouwer.