

JULI 2020



**CITROËN EASY PACK GROTE VOLUME  
JUMPER ALUMINIUM LAADKAST 4.10 M  
MET LAADKLEP**

**CONTROL 4-35 L3 BLUEHDI 140 S&S**

## STANDAARD UITVOERING

### Easy Pack

### JUMPER ALUMINIUMKAST 4.10 M

Somati

Chassis cabine, versie Control L3 4-35 BlueHDi 140 S&S



#### LCDV code

#### Benaming

2CU96GHNGK049WD3

JUM EAS CA410 SOMAT

#### Basisuitrusting Easy Pack:

CA01	Gesloten enkele cabine
DD02	Stuurbekrachtiging
JJ01	Voorbedrading extra batterij
ME14	Cup Holder
NO01	Brandstoftank 90 liter
RC01	Voorbedrading autoradio <b>zonder</b> luidsprekers + radioantenne op dakhemel (AT18)
RK04	Elektrische bediende, en verwarmde buitenspiegels
SH02	Airbag bestuurder
UF01	ESP (stabiliteitscontrole), inclusief antislipsysteem (ASR) + Hill Assist
UG01	ABS + AFU (noodremhulpvoorziening)
VB09	Centrale deurvergrendeling + plip
VD02	Getinte ramen
WM06	Dubbele passagierszetel met in de hoogte verstelbare bestuurderszetel, regeling lendesteun, armlenning, opbergruimte onder bestuurderszetel en opbergvak

### Basisuitrusting Easy Pack (vervolg):

AD01	Rokerskit
KY06	Verlengde bekabeling voor achterlichten,
RX01	Achteruitkijkspiegel: 2,20 breed met dubbele arm, Ingesloten RK04 (Elektrische en verwarmde zijspiegels)
XX01	Zwarte spatborden vooraan
SE16	Versterkte ophanging achteraan voor zware belasting Elektronische startonderbreker Elektrische raambediening Banden 215/75/R16C

### Bekleding :

35FX	Gevlochten stof Darko
------	-----------------------

### Kleur :

POWP	Banquise Wit
------	--------------

### Beschrijving opbouw :

Aluminium carrosserie met gekartelde platen 2 à 2 met gladde wanden

Zijdelling stijlen in wit gelakt aluminium met poedercoating

Onderframe stalen langsliggers en aluminium dwarsliggers, geschroefd.

Achterkader speciale uitvoering, combinatie van witte gepoederlakte aluminium en stalen verzinkte deurdrempel.

Topklepje achteraan in 30 mm dik paneel voorzien van 2 gasveren

Doorschijnend dak

1 LED - STRIP binnenverlichting rechts geplaatst met bewegingssensor.

Lat-om-lat bekleding binnenin geplaatst op voor - en zijwanden, om de 200 mm tussenafstand

2 planken onderaan geplaatst als stootrand

Houten antislipvloer, watervast van 18 mm dikte voorzien van een ingewerkte bindrail aan de linker en rechter zijde

2 rubberen spatborden met "clear pass" spatlappen

Voorzien van wettelijke zijmarkeringsverlichting

Fietsbescherming

Polyester dakspoiler



**RECHTER ZIJDEUR:**

( 950 X 1930 mm ) in Ferrofoam met inox sleutelslot op + / 1 meter van voorkant

**LAADKLEP**

Platform geschilderd in kleur kast

4 Hydraulische cilinders , automatische schuinstelling.

2 knops afstandbediening met spiraalkabel en buitenbediening.

Voorzien van afsluitrubbers op 3 zijden.



## TECHNISCHE KENMERKEN

### Aluminiumkast met laadklep 4.10 m

Basisvoertuig: chassis cabine, versie Control L3 4-35 BlueHDi 140 S&S

#### Buitenafmetingen: Opgebouwd voertuig

Lengte:	6705 mm
Breedte:	2200 mm
Hoogte:	3011 mm

#### Buitenafmetingen gesloten laadkast :

Lengte :	4100 mm
Breedte :	2200 mm
Hoogte :	2200 mm

#### Binnenafmetingen gesloten laadkast :

Lengte:	4035 mm
Hoogte:	2100 mm
Breedte:	2082 mm
Laadvolume :	17,5 m <sup>3</sup>

#### Laadopening achteraan:

Doorgangshoogte aan frame:	2000 mm
Doorgangsbreedte aan frame:	2068 mm
Laadhoogte:	1060 mm

#### Opensladen deuraan de zijdant: geplaatst op 1000 mm van de voorkant

Doorgangsbreedte:	950 mm
-------------------	--------

#### Laadklep : Dhollandia type DH-LMA

Lengte platform:	1600 mm
Maximum aanhangwagengewicht	750 kg

#### Massa's (\*)

Nuttige laadvermogen:	853 kg
Maximum aanhangwagengewicht :	2150 kg
Maximale verticale belasting op de trekhaak :	86 kg

## TECHNISCHE KENMERKEN

### Motor:

Benaming	2.2 BlueHDi S&S
Cilinderinhoud (cm <sup>3</sup> )	2179
Max. vermogen	103 kW
	140 pk
Toerental max. vermogen (rpm)	3750
Max. koppel	340 Nm
Toerental maximumkoppel (rpm)	1750
Norm	<b>Euro 6.2</b>
Banden	215/75/R16C

### Versnellingsbak:

Versnellingsbak	Man. 6
-----------------	--------

### Inhoud :

Brandstoftank (l)	90
-------------------	----

### Chassis L3 :

Ophangingen	vooraan	MacPherson pseudo driehoeksophanging met stabilisatorstang
	achteraan	2 veerbladen achteraan
Remmen	vooraan	Schijven
	achteraan	Schijven
Stuurinrichting		Variabele stuurbevestiging
Draaidiameter (m)	tussen muren	14,46
	tussen trottoirs	14,14

## TECHNISCHE KENMERKEN

### Verbruik (l/100 km) en Uitstoot (g/km) (NEDC)

In de stad	6,7
Buiten de stad	7,3
Gemengd	7,1
CO <sub>2</sub> (g/km)	186

### Verbruik (l/100 km) en Uitstoot (g/km) (WLTP)

CO <sub>2</sub> gemengde cyclus	345
CO <sub>2</sub> cyclus extra-hoog	443
CO <sub>2</sub> cyclus hoge snelheid	305
CO <sub>2</sub> cyclus lage snelheid	292
CO <sub>2</sub> cyclus gemiddelde snelheid	288
Verbruik gemengde cyclus	13,2
Verbruik cyclus extra-hoog	16,9
Verbruik cyclus hoge snelheid	11,6
Verbruik cyclus lage snelheid	11,1
Verbruik cyclus gemiddelde snelheid	11,0



## OPTIES

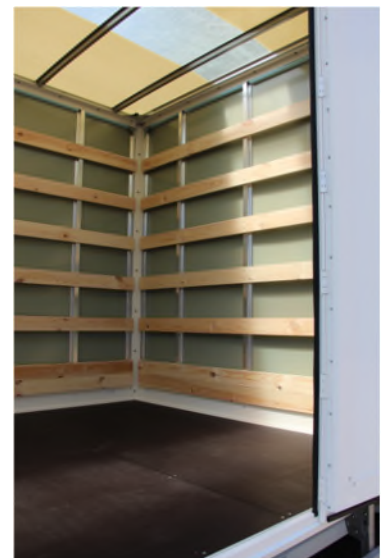
### Beschikbare opties:

RC60	Audio Systeem op 5'' touchscreen met DAB + USB+ Bluetooth + bediening aan het stuur
JO01	Opbergvak boven de voorruit
J2RC	<b>Werfpack:</b> Beschermplaat onder motor (FX01), Tractie plus + Hill Descent Control (UF04) – inclusief M&S versterkte banden,
J2TV	navigatiesysteem in kleur , DAB-soundsysteem speler+ touchscreen + Bluetooth + DAB-antenne (JY02+RC60)
PR01	Mistlampen vooraan
RE01	Manuele airco
RG03	Snelheidsregelaar en –begrenzer
RH16	Bestuurderszetel met variabele ophanging
YR13	Citroën Connect SOS (Telematics)



### Opties specifiek voor de opbouw :

- Polyesteren laadruimte boven de cabine (in plaats van de spoiler)
- Inklapbare zijtrap met 2 treden
- Bolvormige aanhangerkoppeling + 7-polige elektrische aansluiting
- Bindrail
- Platformlengte van de laadklep : 1800 mm
- Voetschakelaar 4 knoppen
- Stroomschakelaar gemonteerd in de cabine
- Veiligheidslichten op achterklep
- Telescopische staaf
- Verf carrosserie + spoiler, 1 kleur niet metallic
- Verf carrosserie + spoiler, 1 kleur metallic



\* Inclusief alle vloeistoffen, brandstoftank 90% gevuld, gewicht bestuurder (75 kg). Voertuig zonder opties. Actuele leeggewicht (kentekengewicht) en laadvermogen wordt bij kentekenaanvraag vastgesteld.

\*\* Het verbruik en de CO<sub>2</sub> uitstoot is bepaald volgens de World Harmonized Light Vehicle Test Procedure (WLTP)

Somati producten betreffen aanvullende producten die worden toegepast en ondersteund door een derde partij: Somati. Het product voldoet aan de garantievoorwaarden van de ombouwer. De typegoedkeuring van deze varianten met de betrekking tot COC document 2007/46/EC wordt beschikbaar gesteld door Somati .

Citroën Belux is niet verantwoordelijk voor de kwaliteit of garantie van de componenten. Specifieke onderdelen kunnen besteld worden bij de ombouwer.